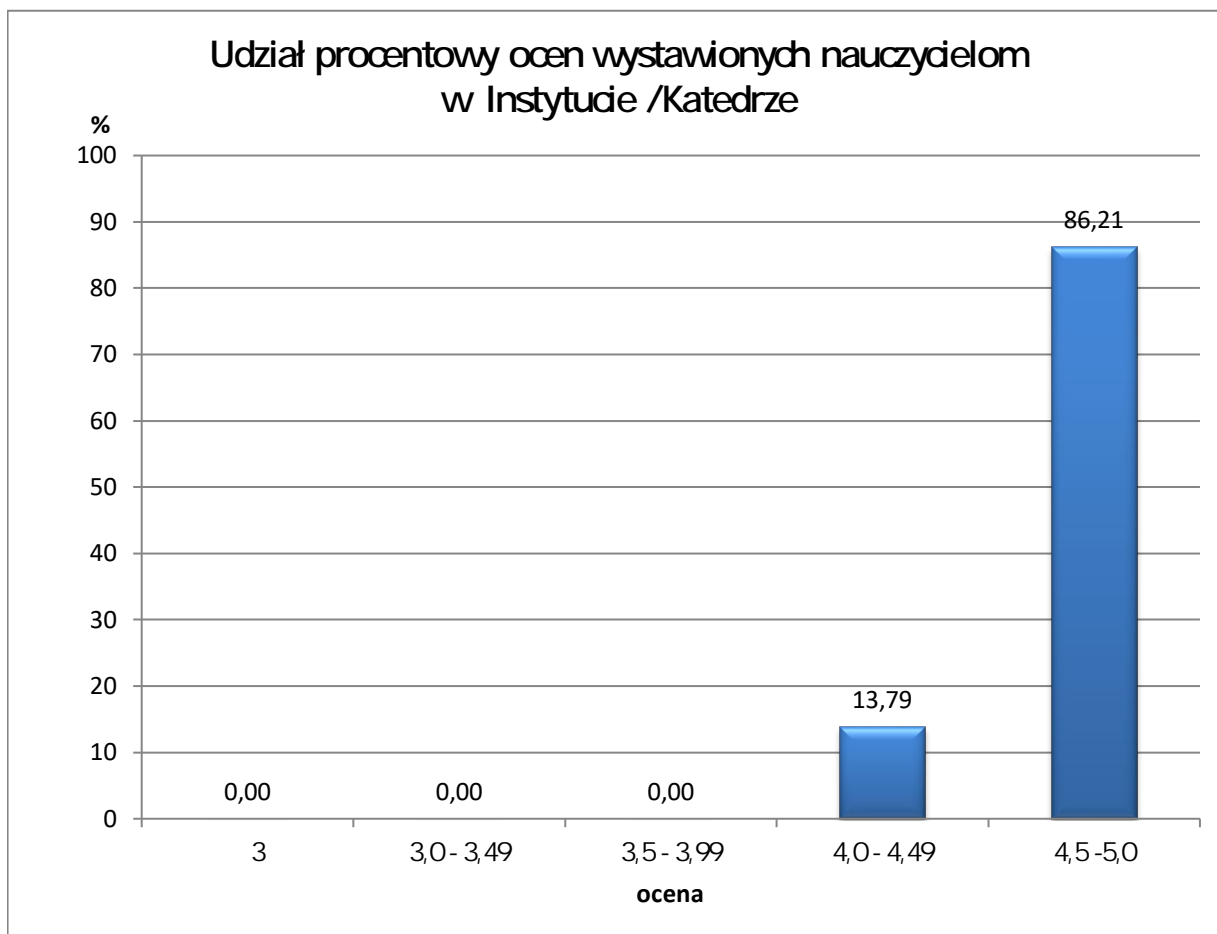


**RAPORT OCENY NAUCZYCIELI AKADEMICKICH
I INNYCH OSÓB PROWADZĄCYCH ZAJĘCIA
W INSTYTUCIE BEZPIECZENSTWA I ZARZĄDZANIA
DOKONANEJ PRZEZ STUDENTÓW
ROK AKADEMICKI 2019/2020**

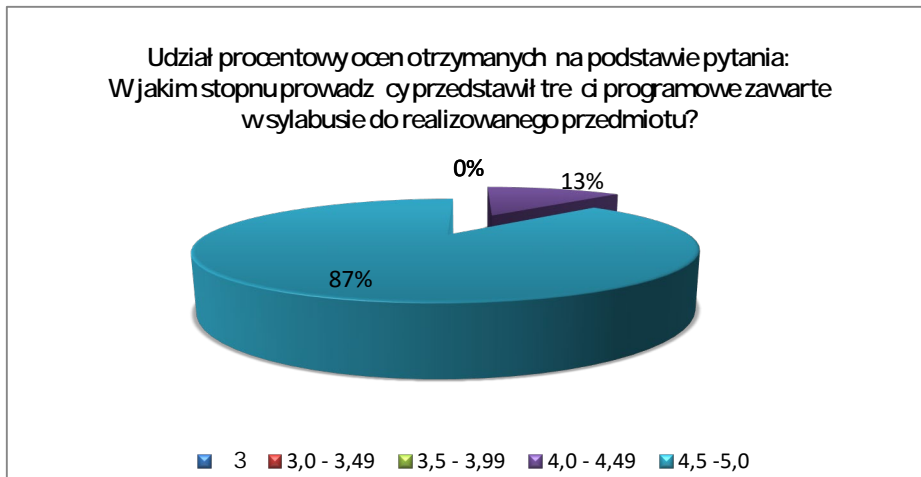
Udział procentowy ocen wystawionych nauczycielom w Instytucie /Katedrze

| Ocena | Liczba osób z ocenami z danego przedziału | Udział procentowy ocen z danego przedziału |
|------------|---|--|
| ≤ 3 | 0 | 0,00 |
| 3,0 - 3,49 | 0 | 0,00 |
| 3,5 - 3,99 | 0 | 0,00 |
| 4,0 - 4,49 | 12 | 13,79 |
| 4,5 -5,0 | 75 | 86,21 |
| | 87 | |



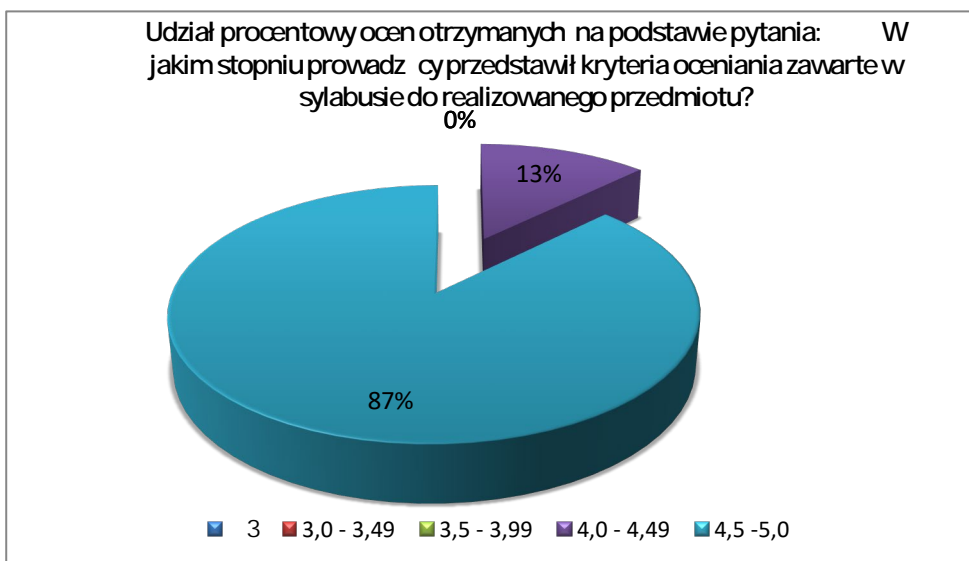
1. W jakim stopniu prowadzycy przedstawili treści programowe zawarte w sylabusie do realizowanego przedmiotu?

| Ocena | Liczba osób z | Udział procentowy |
|------------|---------------|-------------------|
| ≤ 3 | 0 | 0 |
| 3,0 - 3,49 | 0 | 0 |
| 3,5 - 3,99 | 0 | 0 |
| 4,0 - 4,49 | 11 | 12,6 |
| 4,5 - 5,0 | 76 | 87,4 |
| | 87 | |



2. W jakim stopniu prowadzycy przedstawili kryteria oceniania zawarte w sylabusie do realizowanego przedmiotu?

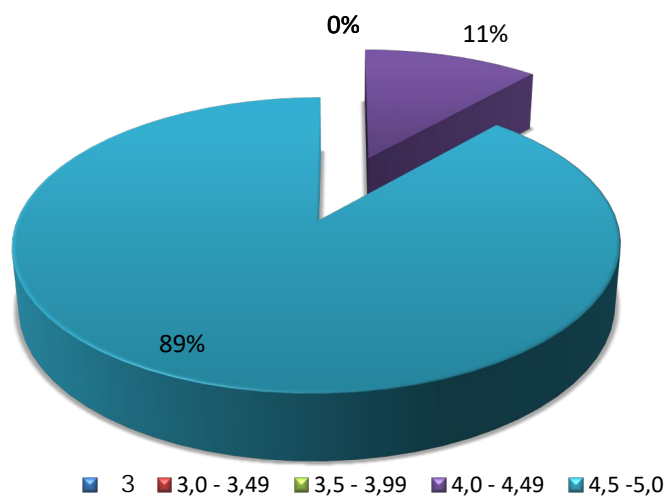
| ocena | liczba osób z ocenami z danego przedziału | Udział procentowy ocen otrzymanych |
|------------|---|------------------------------------|
| ≤ 3 | 0 | 0,0 |
| 3,0 - 3,49 | 0 | 0,0 |
| 3,5 - 3,99 | 0 | 0,0 |
| 4,0 - 4,49 | 11 | 12,6 |
| 4,5 - 5,0 | 76 | 87,4 |
| | 87 | |



3. W jakim stopniu zaj cia odbywaj si zgodnie z przyj tym rozkładem zaj ?

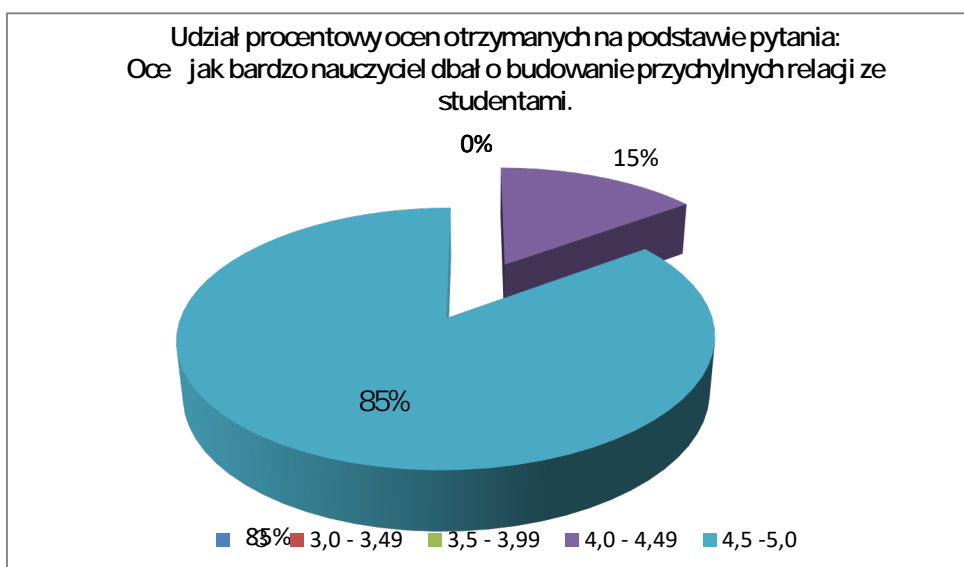
| ocena | liczba osób z ocenami z danego d i ł | Udział procentowy ocen t |
|------------|--------------------------------------|--------------------------|
| ≤ 3 | 0 | 0,0 |
| 3,0 - 3,49 | 0 | 0,0 |
| 3,5 - 3,99 | 0 | 0,0 |
| 4,0 - 4,49 | 10 | 11,5 |
| 4,5 -5,0 | 77 | 88,5 |
| | 87 | |

Udział procentowy ocen otrzymanych na podstawie pytania: W jakim stopniu zaj cia odbywały si zgodnie z przyj tym rozkładem zaj ?



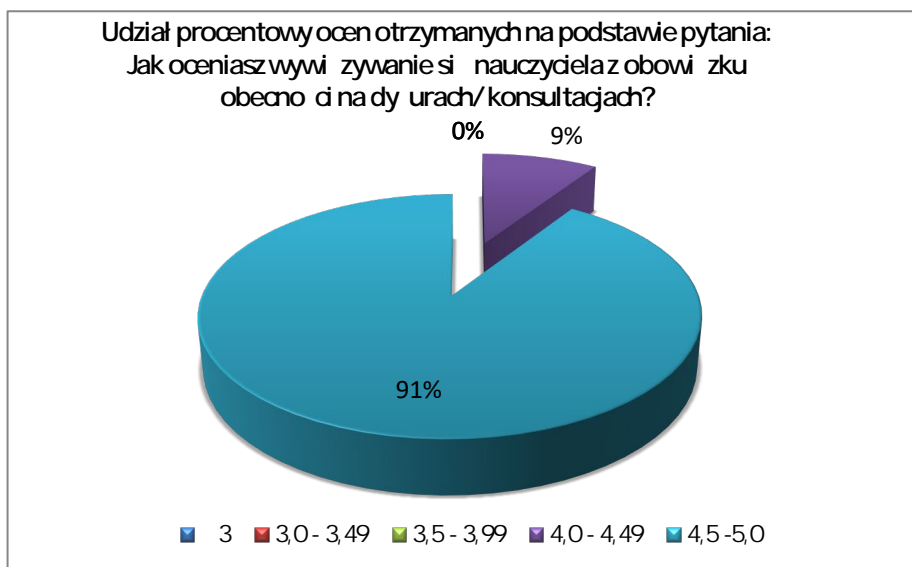
4. Oceń jak bardzo nauczyciel dba o budowanie przychylnych relacji ze studentami?

| ocena | liczba osób z ocenami z danego przedmiotu | Udział procentowy ocen otrzymanych na podstawie pytania: |
|------------|---|--|
| ≤ 3 | 0 | 0,0 |
| 3,0 - 3,49 | 0 | 0,0 |
| 3,5 - 3,99 | 0 | 0,0 |
| 4,0 - 4,49 | 13 | 14,9 |
| 4,5 -5,0 | 74 | 85,1 |
| | 87 | |



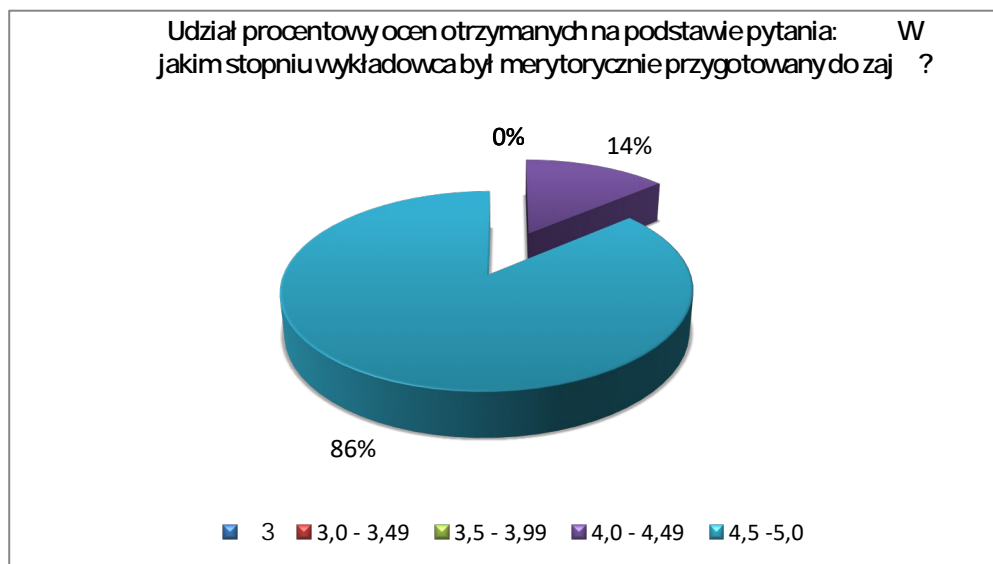
5. Jak Pan/Pani ocenia wywiązywanie się nauczyciela z obowiązku obecności na konsultacjach/dyżurach?

| ocena | liczba osób z ocenami z danego przedziału | Udział procentowy ocen otrzymanych na podstawie pytania: |
|------------|---|--|
| ≤ 3 | 0 | 0,0 |
| 3,0 - 3,49 | 0 | 0,0 |
| 3,5 - 3,99 | 0 | 0,0 |
| 4,0 - 4,49 | 8 | 9,2 |
| 4,5 - 5,0 | 79 | 90,8 |
| | 87 | |



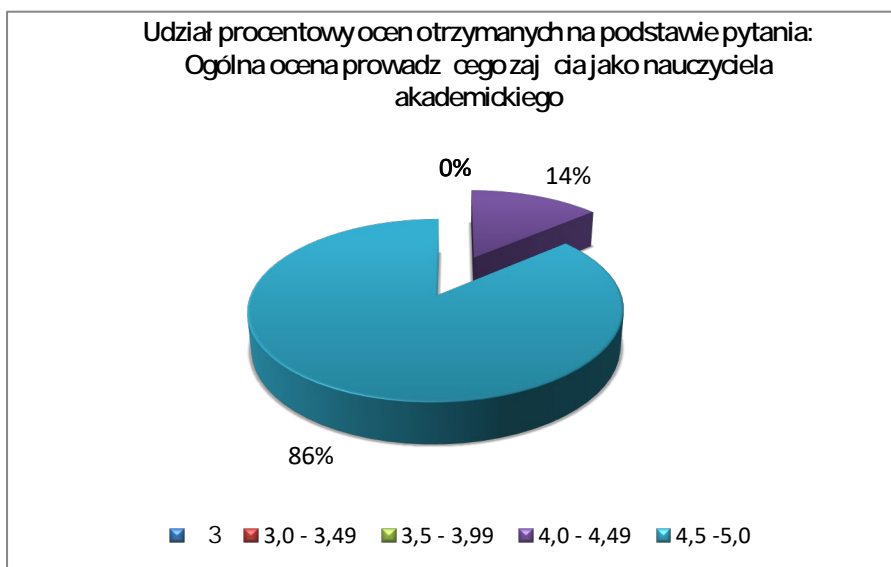
6. W jakim stopniu zajęcia były przeprowadzone w sposób rzeczowy, kompetentny, rzetelny?

| ocena | liczba osób z ocenami z danego przedziału | Udział procentowy ocen otrzymanych na podstawie pytania: |
|------------|---|--|
| ≤ 3 | 0 | 0,0 |
| 3,0 - 3,49 | 0 | 0,0 |
| 3,5 - 3,99 | 0 | 0,0 |
| 4,0 - 4,49 | 12 | 13,8 |
| 4,5 -5,0 | 75 | 86,2 |
| | 87 | |



7. Ogólna ocena prowadzącego zajęcia jako nauczyciela akademickiego.

| ocena | liczba osób z ocenami z danego przedziału | Udział procentowy ocen otrzymanych |
|------------|---|------------------------------------|
| ≤ 3 | 0 | 0,0 |
| 3,0 - 3,49 | 0 | 0,0 |
| 3,5 - 3,99 | 0 | 0,0 |
| 4,0 - 4,49 | 12 | 13,8 |
| 4,5 - 5,0 | 75 | 86,2 |
| | 87 | |



Średnia ocena z pytań 1-7

| ocena | liczba osób z ocenami z danego przedziału | Rozkład procentowy średnich z ocen otrzymanych na podstawie wszystkich pytań |
|------------|---|--|
| ≤ 3 | 0 | 0,0 |
| 3,0 - 3,49 | 0 | 0,0 |
| 3,5 - 3,99 | 0 | 0,0 |
| 4,0 - 4,49 | 12 | 13,8 |
| 4,5 -5,0 | 75 | 86,2 |
| | 87 | |

